

PROTOKOL INSPEKCE VOZIDLA

INFORMACE O INSPEKCI

Leasingová smlouva: 1572016153 Místo inspekce: Praha_Kostelecká ulice 933/77a



ÚDAJE O VOZIDLE

RZ:	9U12487	Výrobní číslo (VIN):	TMBZZZAAZHD607074
Značka a název:	Škoda Citigo	VIN souhlasí:	Ano
Zdvihový objem:	999	Prověřit:	Ne
Výkon:	44kW	Datum registrace:	24.10. 2016
Barva:	Červená	Karoserie:	Hatchback
Druh paliva:	Benzín	STK měsíc:	10
Převodovka:	Manuální	STK rok:	2020
Olej:	Dostatečné množství	Stav tachometru:	41064
Chladicí kapalina:	Dostatečné množství	Stav paliva:	Dojezd
Datum vrácení (zabavení) vozu:	06.11. 2019		

Škoda Citigo 1.0 44 kW Fresh

DOKUMENTY A PŘÍSLUŠENSTVÍ

VTP:	✗	ORV:	✓
Zelená karta:	✓	Servisní kontrola:	✗
Dálniční známka:	✗	Diagnostika EOBD:	Nula chyb
Dálniční známka - 2.díl:	✗	Počet klíčů k vozidlu:	2
Tankovací karta:	✗	Servisní knížka:	Elektronická
2 sady pneumatik:	✗	Návod k obsluze:	✓
Povinná výbava:	✓		

VÝBAVA

Přítomná výbava vozidla:

palubní počítač | 4x airbag | nastavitelný volant | klimatizace | dělená zadní sedadla | vyhřívaná sedadla | výškově nastavitelné sedadlo řidiče | podélný posuv sedadel | polohovací sedadla | autorádio | AUX | paměťová karta | imobilizér | alu kola | el. okna | el. zrcátka | vyhřívaná zrcátka | centrální dálkový | mlhovky | denní svícení | manuální převodovka | parkovací senzory zadní | ABS | senzor tlaku v pneumatikách

PNEUMATIKY				
Pneu na vozidle	Značka	Rozměr	Druh pneu	Vzorek(mm)
Pneu LP	Bridgestone	175/65 R14 T	Letní	5
Pneu PP	Bridgestone	175/65 R14 T	Letní	5
Pneu PZ	Bridgestone	175/65 R14 T	Letní	6
Pneu LZ	Bridgestone	175/65 R14 T	Letní	6
Disky pneu na vozidle				
Hliníkové				
Pneu rez	Značka	Rozměr	Druh pneu	Vzorek(mm)
Plnohodnotná	Hankook	175/65 R14 T	Letní	
Typ rezervy	Plnohodnotná			
Disky pneu rez.				
Ocelové				

ZKUŠEBNÍ JÍZDA

Zkušební jízda: ✘

Seznam poškození

Exteriér

Číslo	Část vozu	Prvek vozu	Druh poškození	Způsob opravy	Akceptovatelnost
1	Skla	Čelní sklo	Poškození od kamínků	Bez opravy	✔
2	Karoserie	Kapota	Poškození od kamínků	Bez opravy	✔
3	Karoserie	P Nárazník	Odřeni	Rozleštění	✘
4	Skla	P Zrcátko	Odřeni	Lakování	✘
5	Karoserie	Střešní plát	Odřeni	Lakování	✘
6	Karoserie	LP Blatník	Odřeni	Bez opravy	✔

Interiér

Číslo	Část vozu	Prvek vozu	Druh poškození	Způsob opravy	Akceptovatelnost
7	Palubní deska	Přístojová deska	Odřeni	Bez opravy	✔
8	Střecha	Stropnice	Znečištěné	Bez opravy	✔

Klient svým podpisem stvrzuje souhlas s výše uvedenými údaji a poškozením vozu.

Vozidlo nebylo předáno umyté. Po umytí vozidla bude provedena druhá inspekce bez účasti klienta. Případné poškození bude přidáno do protokolu inspekce.

Datum tisku: 06.11.2019

ZÁKLADNÍ FOTODOKUMENTACE VOZIDLA



Foto VIN 1

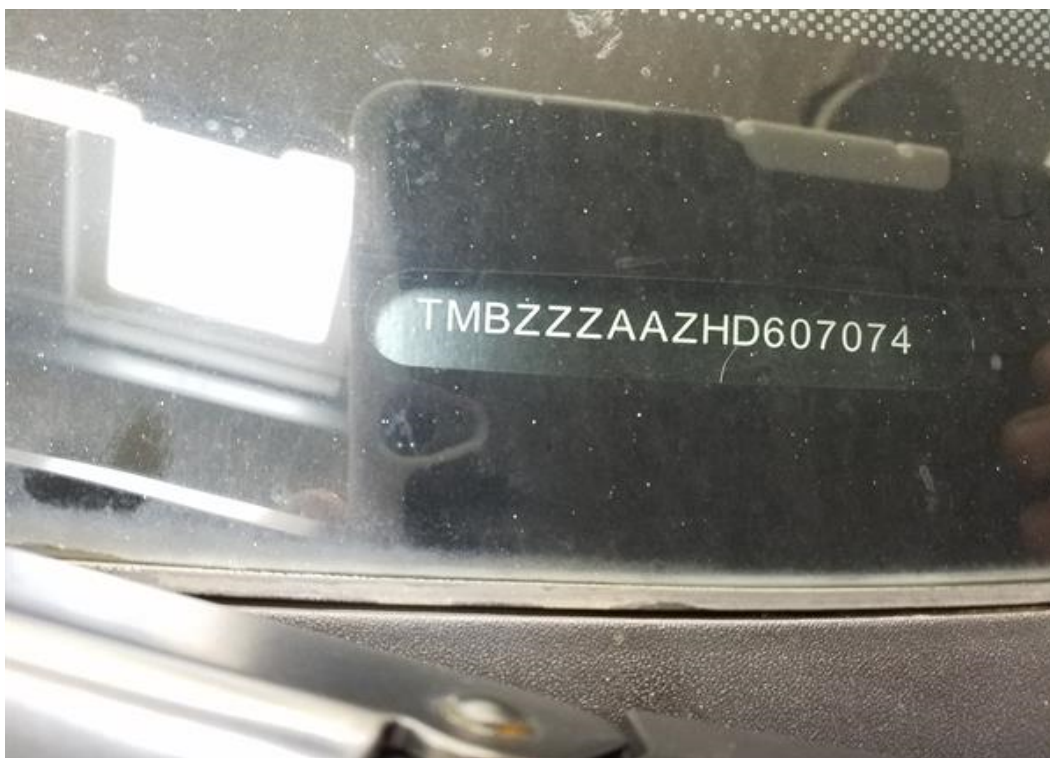


Foto VIN 2

ZÁKLADNÍ FOTODOKUMENTACE VOZIDLA



Levý přední



Přední část vozu

ZÁKLADNÍ FOTODOKUMENTACE VOZIDLA



Pravý přední

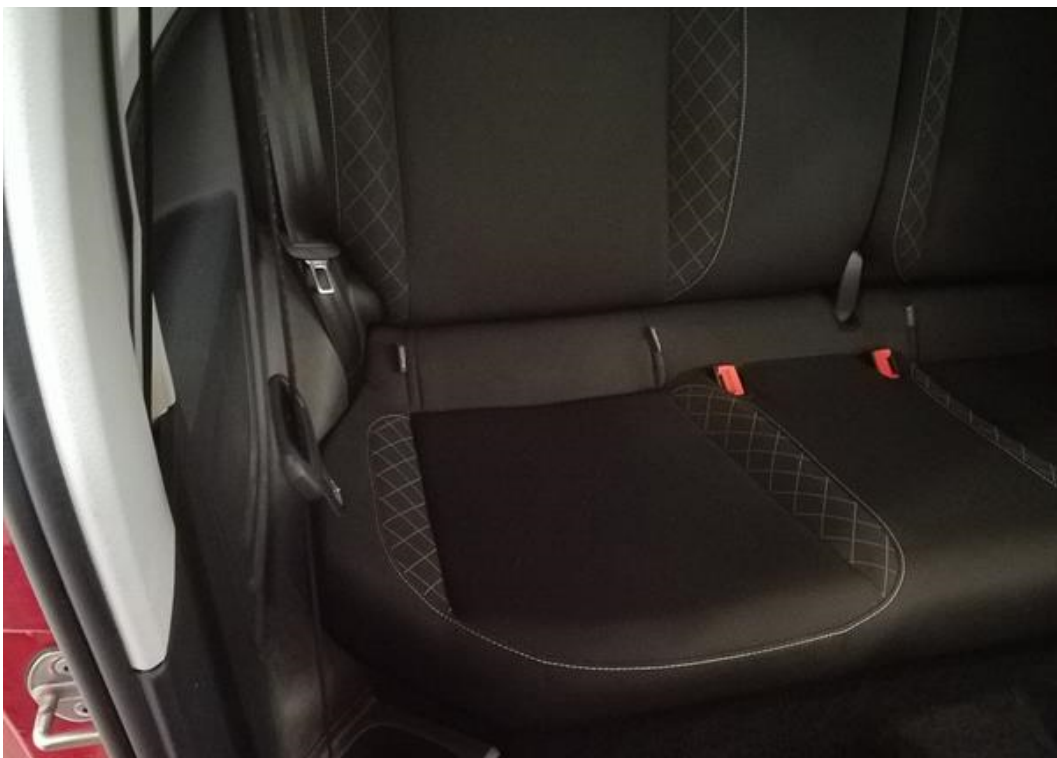


Sedadlo spolujezdce

ZÁKLADNÍ FOTODOKUMENTACE VOZIDLA



Dveře spolujezdce vnitřní část



Zadní pravé sedadlo

ZÁKLADNÍ FOTODOKUMENTACE VOZIDLA



Zadní pravé dveře vnitřní část



Pravý zadní

ZÁKLADNÍ FOTODOKUMENTACE VOZIDLA



Zadní část vozu



Známka STK

ZÁKLADNÍ FOTODOKUMENTACE VOZIDLA



Kufr



Levý zadní

ZÁKLADNÍ FOTODOKUMENTACE VOZIDLA



Zadní levé sedadlo



Zadní levé dveře vnitřní část

ZÁKLADNÍ FOTODOKUMENTACE VOZIDLA



Strop



Palubní deska celá

ZÁKLADNÍ FOTODOKUMENTACE VOZIDLA



Středový panel



Sedadlo řidiče

ZÁKLADNÍ FOTODOKUMENTACE VOZIDLA



Dveře řidiče vnitřní část



Palubní deska od řidiče

ZÁKLADNÍ FOTODOKUMENTACE VOZIDLA



Servisní interval



Stav tachometru

FOTODOKUMENTACE POŠKOZENÍ - 1.PROHLÍDKA ZA ÚČASTI NÁJEMCE



1

Oblast vozu	Exteriér	Druh poškození	Poškození od kamínků
Část vozu	Skla	Způsob opravy	Bez opravy
Prvek vozu	Čelní sklo	Akceptovatelnost	Akceptovatelné



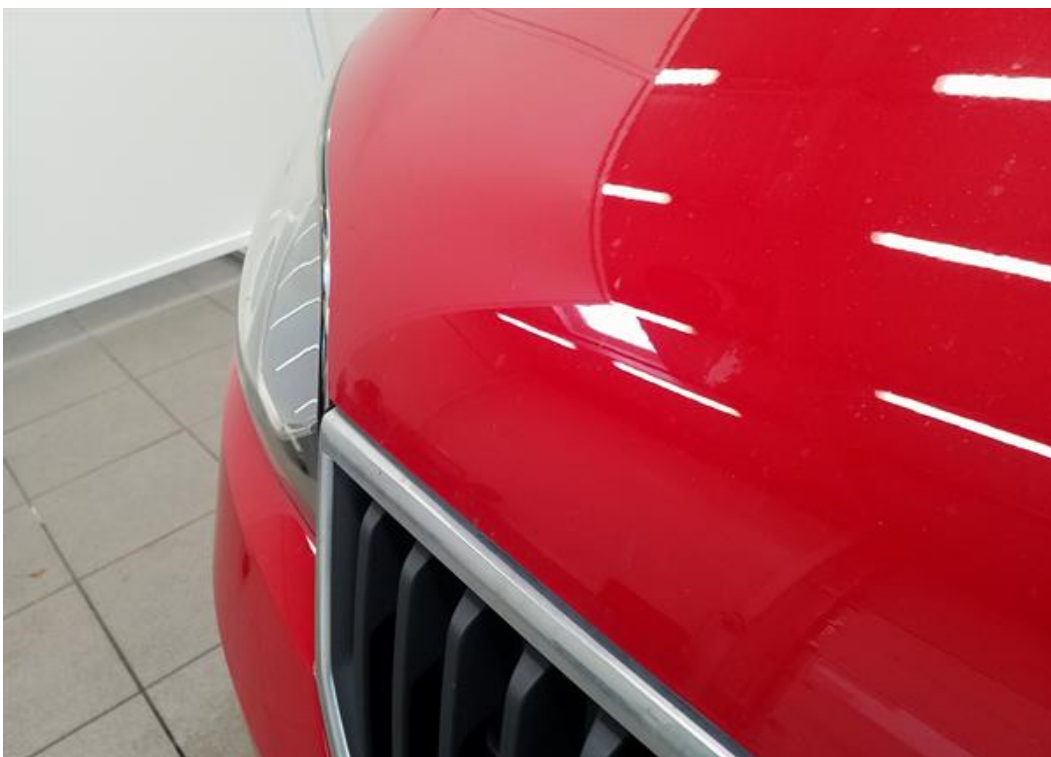
Viz popis k poškození č. 1

FOTODOKUMENTACE POŠKOZENÍ - 1.PROHLÍDKA ZA ÚČASTI NÁJEMCE



2

Oblast vozu	Exteriér	Druh poškození	Poškození od kamínků
Část vozu	Karoserie	Způsob opravy	Bez opravy
Prvek vozu	Kapota	Akceptovatelnost	Akceptovatelné



Viz popis k poškození č. 2

FOTODOKUMENTACE POŠKOZENÍ - 1.PROHLÍDKA ZA ÚČASTI NÁJEMCE



3

Oblast vozu	Exteriér	Druh poškození	Odření
Část vozu	Karoserie	Způsob opravy	Rozleštění
Prvek vozu	P Nárazník	Akceptovatelnost	Neakceptovatelné



Viz popis k poškození č. 3

FOTODOKUMENTACE POŠKOZENÍ - 1.PROHLÍDKA ZA ÚČASTI NÁJEMCE



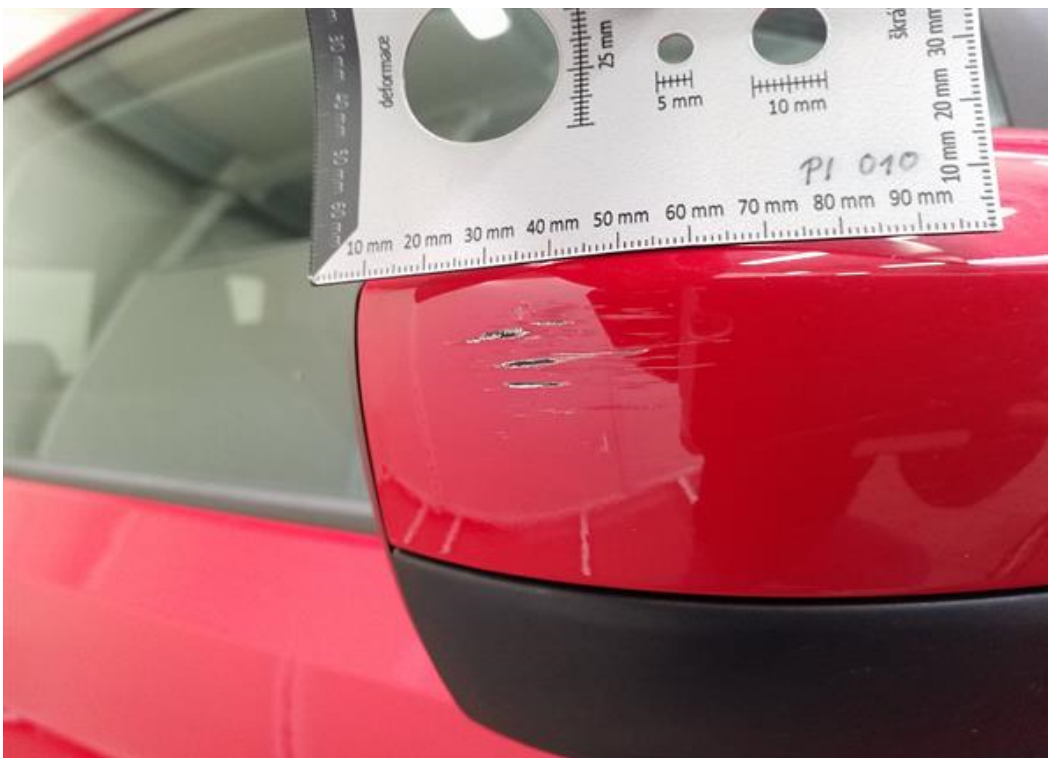
Viz popis k poškození č. 3



4

Oblast vozu	Exteriér	Druh poškození	Odření
Část vozu	Skla	Způsob opravy	Lakování
Prvek vozu	P Zrcátko	Akceptovatelnost	Neakceptovatelné

FOTODOKUMENTACE POŠKOZENÍ - 1.PROHLÍDKA ZA ÚČASTI NÁJEMCE



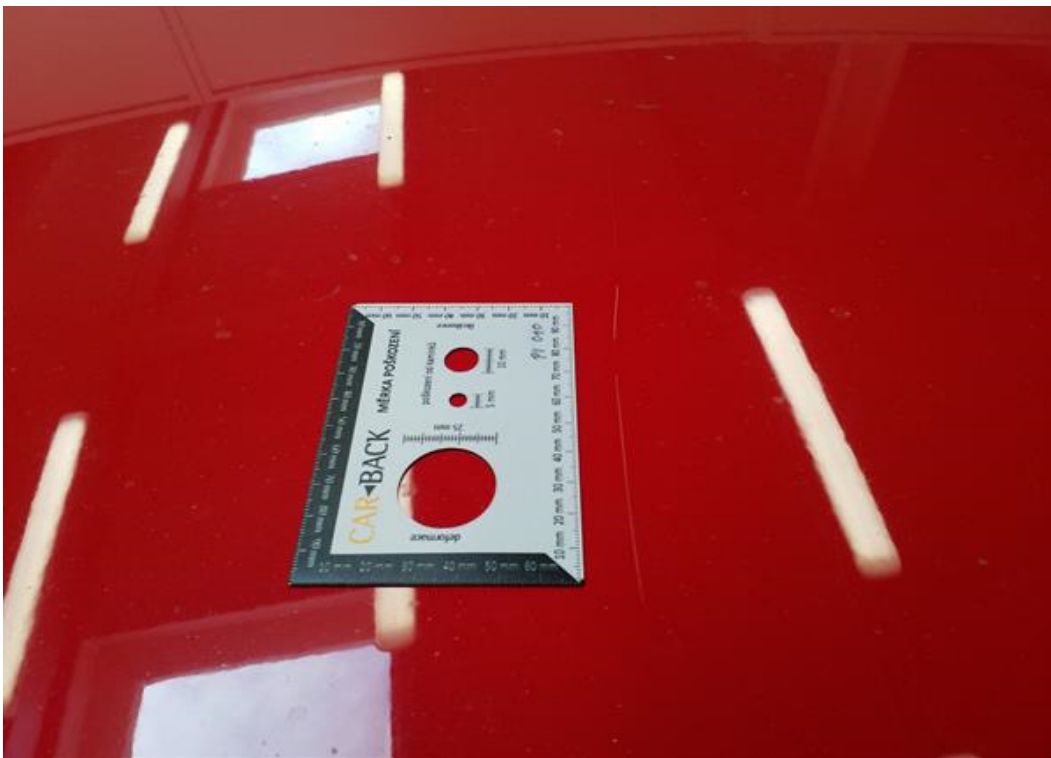
Viz popis k poškození č. 4



5

Oblast vozu	Exteriér	Druh poškození	Odření
Část vozu	Karoserie	Způsob opravy	Lakování
Prvek vozu	Střešní plát	Akceptovatelnost	Neakceptovatelné

FOTODOKUMENTACE POŠKOZENÍ - 1.PROHLÍDKA ZA ÚČASTI NÁJEMCE



Viz popis k poškození č. 5



Viz popis k poškození č. 5

FOTODOKUMENTACE POŠKOZENÍ - 1.PROHLÍDKA ZA ÚČASTI NÁJEMCE



6

Oblast vozu	Exteriér	Druh poškození	Odření
Část vozu	Karoserie	Způsob opravy	Bez opravy
Prvek vozu	LP Blatník	Akceptovatelnost	Akceptovatelné



Viz popis k poškození č. 6

FOTODOKUMENTACE POŠKOZENÍ - 1.PROHLÍDKA ZA ÚČASTI NÁJEMCE



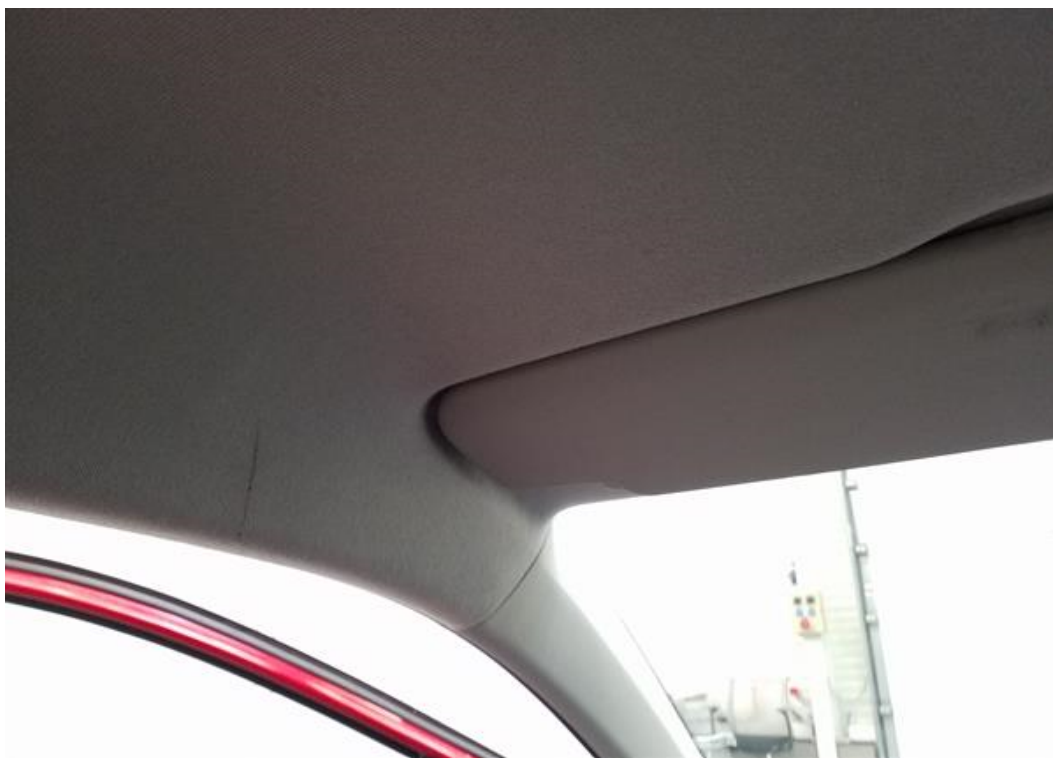
7

Oblast vozu	Interiér	Druh poškození	Odření
Část vozu	Palubní deska	Způsob opravy	Bez opravy
Prvek vozu	Přístožová deska	Akceptovatelnost	Akceptovatelné



Viz popis k poškození č. 7

FOTODOKUMENTACE POŠKOZENÍ - 1.PROHLÍDKA ZA ÚČASTI NÁJEMCE

**8**

Oblast vozu	Interiér	Druh poškození	Znečištěné
Část vozu	Střecha	Způsob opravy	Bez opravy
Prvek vozu	Stropnice	Akceptovatelnost	Akceptovatelné



Viz popis k poškození č. 8